



**vous présente la solution**



**MAILINBLACK**

Bodyguard your inbox.

# MAILINBLACK C'EST



## EXPERTISE

**15** ans d'ancienneté  
société française



## CONFIANCE

**9000**  
clients protégés

## EFFICACITÉ

**5** milliards d'emails  
traités par an



## ENGAGEMENT

**95%** de taux de  
renouvellement

# Spams, virus, quels impacts pour l'entreprise ?

**5** HEURES

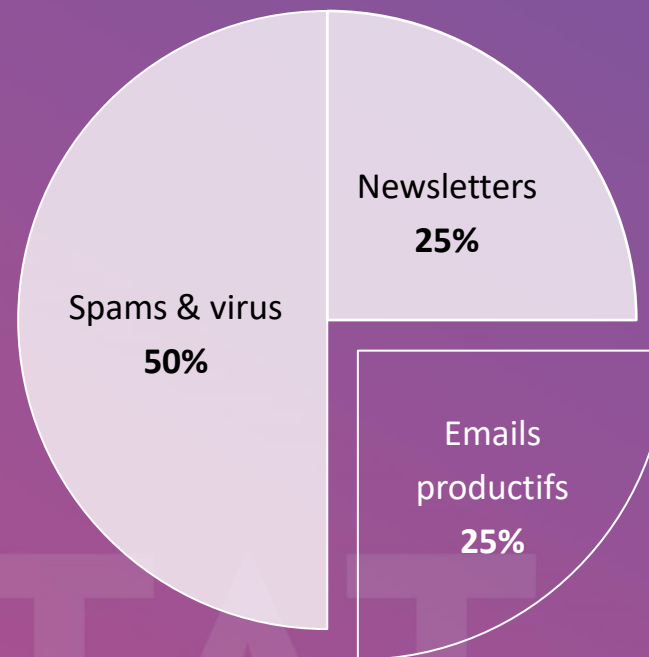
à consulter  
votre messagerie

**40** min

à trier vos emails  
chaque jour

**75%**

des emails reçus  
sont indésirables



pour votre  
**ENTREPRISE**

Vol de données et infection  
Pertes financières



pour vos  
**COLLABORATEURS**

Stress technologique  
Sensation d'inefficacité



sur leur  
**PRODUCTIVITÉ**

Déperdition d'informations  
Perte de temps

CONSTAT

# UNE SOLUTION EFFICACE POUR LES PROFESSIONNELS



## SÉCURISEZ VOS ÉCHANGES

Mise en quarantaine des virus  
Traitement des spams et usurpations  
Scan des pièces-jointes



## GAGNEZ EN SÉRÉNITÉ

Messagerie propre sans aucune perte d'email  
Diminution du stress lié à la surcharge d'emails indésirables  
Soulagement face aux risques de cyberattaques



## OPTIMISEZ VOTRE TEMPS

Tri automatique des emails, spams et newsletters  
Facilité de gestion et d'utilisation  
Gain de productivité

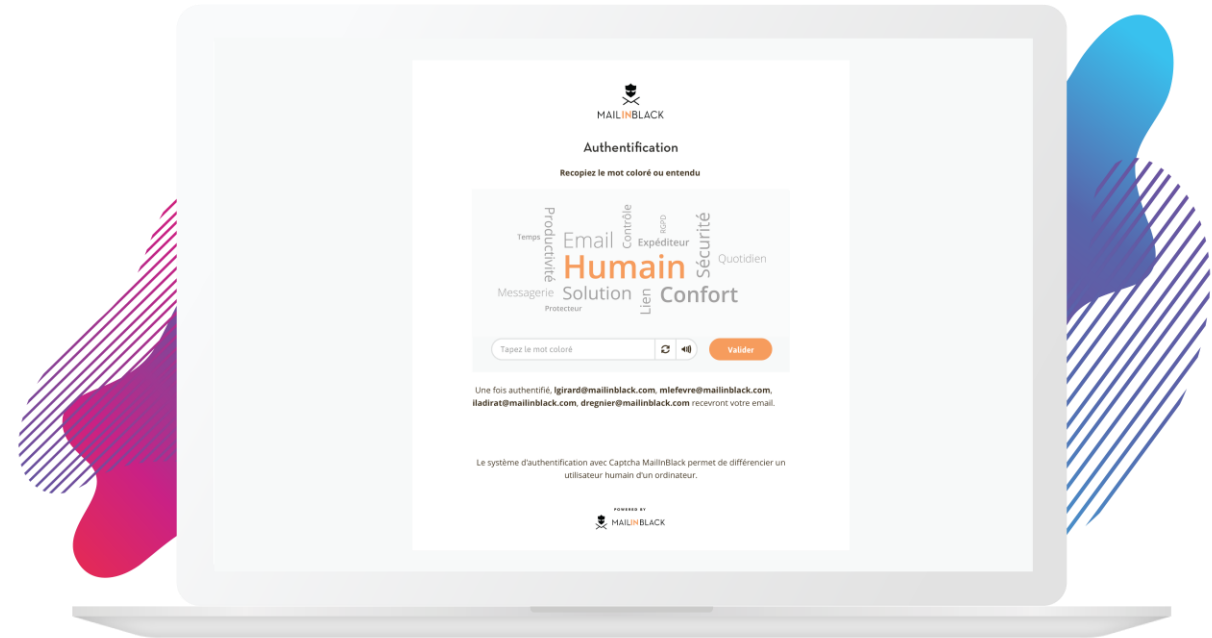
# PLUS QUE DE LA TECHNOLOGIE **POUR PROTÉGER VOS EMAILS**

**ANTI-PHISHING**

**ANTI-SPAM**

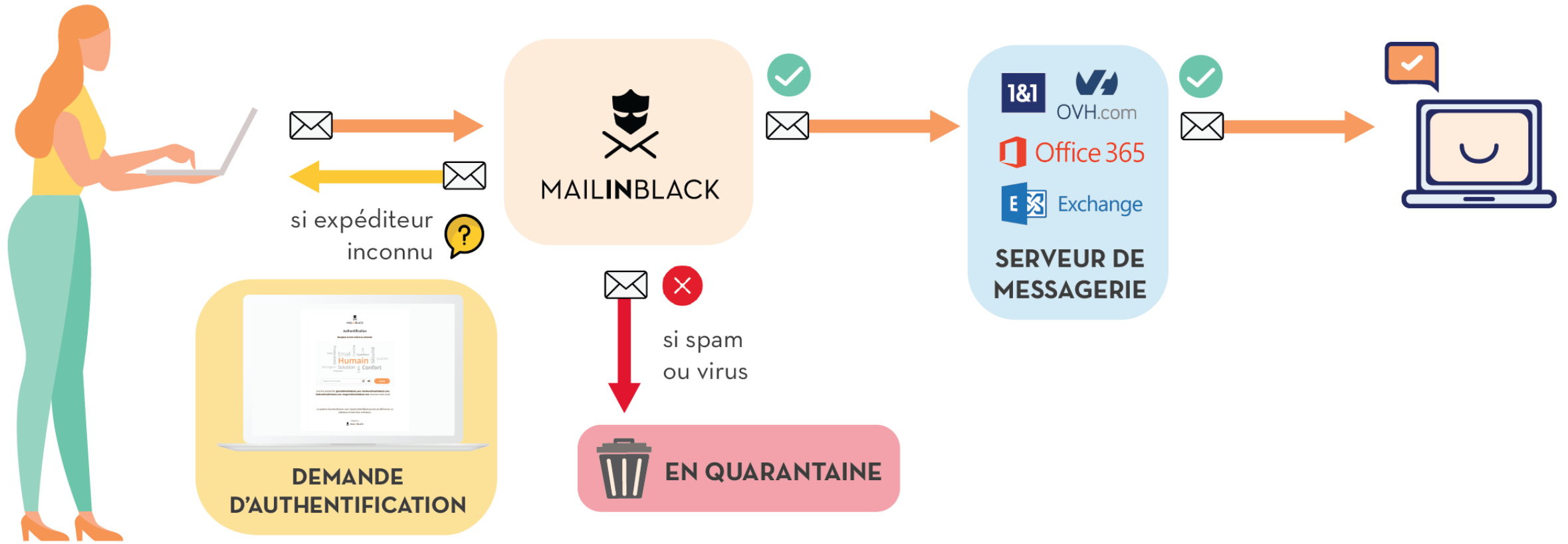
**ANTI-RANSOMWARE**

**ANTI-MALWARE**



**L'authentification humaine, dernier rempart pour une protection maximale**

# ZOOM SUR LE TRAITEMENT DES EMAILS



# Une sécurité à 360°

L'option SMTP sortant



## BÉNÉFICES PRATIQUES



Vous écrivez à l'un  
de vos collaborateurs



Il est automatiquement  
intégré à votre liste blanche



Il pourra directement vous  
répondre sans s'authentifier

## BÉNÉFICES SÉCURITAIRES



Garantit l'envoi  
immédiat des emails



Évite le blacklistage  
de votre adresse IP



Permet un  
scan antiviral

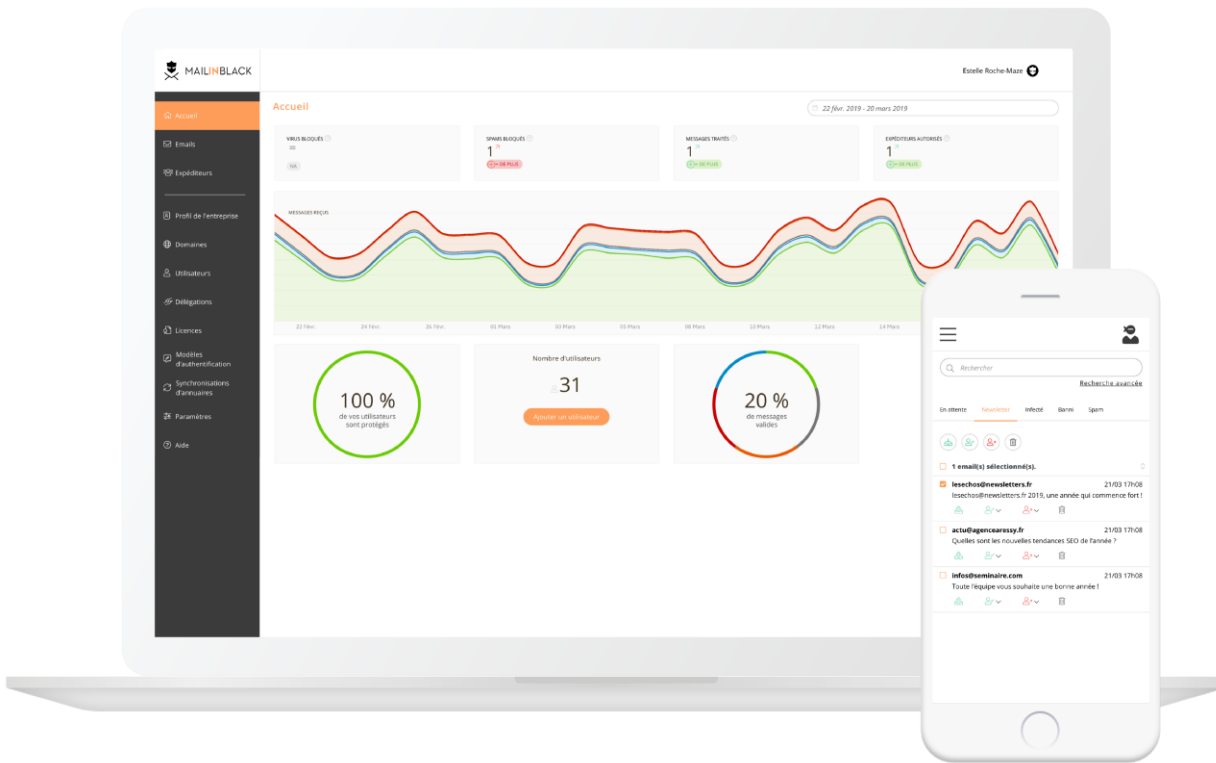


Garantit l'intégrité  
des emails sortants

OPTION

# AUTONOMIE DES UTILISATEURS CONTRÔLE DE L'ADMINISTRATEUR

Interfaces de gestion de la solution



100% de transparence  
Gestion souple et sécurisée  
Facilité d'utilisation et de prise en main



pour  
**L'UTILISATEUR**

Accès à une interface web personnelle  
Réception d'un rapport d'emails stoppés  
Paramétrages propres à chacun



pour  
**L'ADMINISTRATEUR**

Accès à une interface web de gestion centralisée  
Contrôle du flux entrant en temps réel  
Paramétrages avec niveau de hiérarchie supérieur



# UNE INSTALLATION **ADAPTÉE À VOTRE INFRASTRUCTURE**

**100% compatible** avec votre messagerie



# INTÉGRATION



intégration  
**CLOUD**

Datacenter sécurisé en France  
Supervision 24/7 & redondance des serveurs  
Rétention des emails pendant 5 jours



intégration  
**ON-PREMISE**

Respect de votre politique d'hébergement  
100 % adaptée à votre infrastructure  
Autonomie de l'administrateur

# Ils nous font confiance



DESCOURS & CABAUD



Jardiland



swatch+

# LE GRAND PORT MARITIME DE MARSEILLE

## TÉMOIGNE



**M. COLONNA - Chargé de l'exploitation de Mailinblack au sein du Grand Port Maritime de Marseille**


"Dès la mise en production de la solution, nous avons constaté de réels bénéfices et une adhésion massive de nos collaborateurs et de nos correspondants. Mailinblack propose une offre simple et intuitive qui nous permet, grâce à une authentification des expéditeurs, de nous prémunir de grands volumes de spams et de travailler en toute sécurité. La robustesse de leur solution et son intégration aisée au sein de notre SI, et ce tout au long de son évolution, sont également des éléments que nous apprécions et qui nous permettent de ne pas avoir à passer du temps sur l'administration de la plateforme."



# CONTACTEZ- NOUS



**Sylvain LAVALARD**

 +33 (0)3 27 79 15 30

 sl@rfs.fr

 <https://www.rfs.fr>